

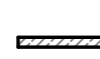
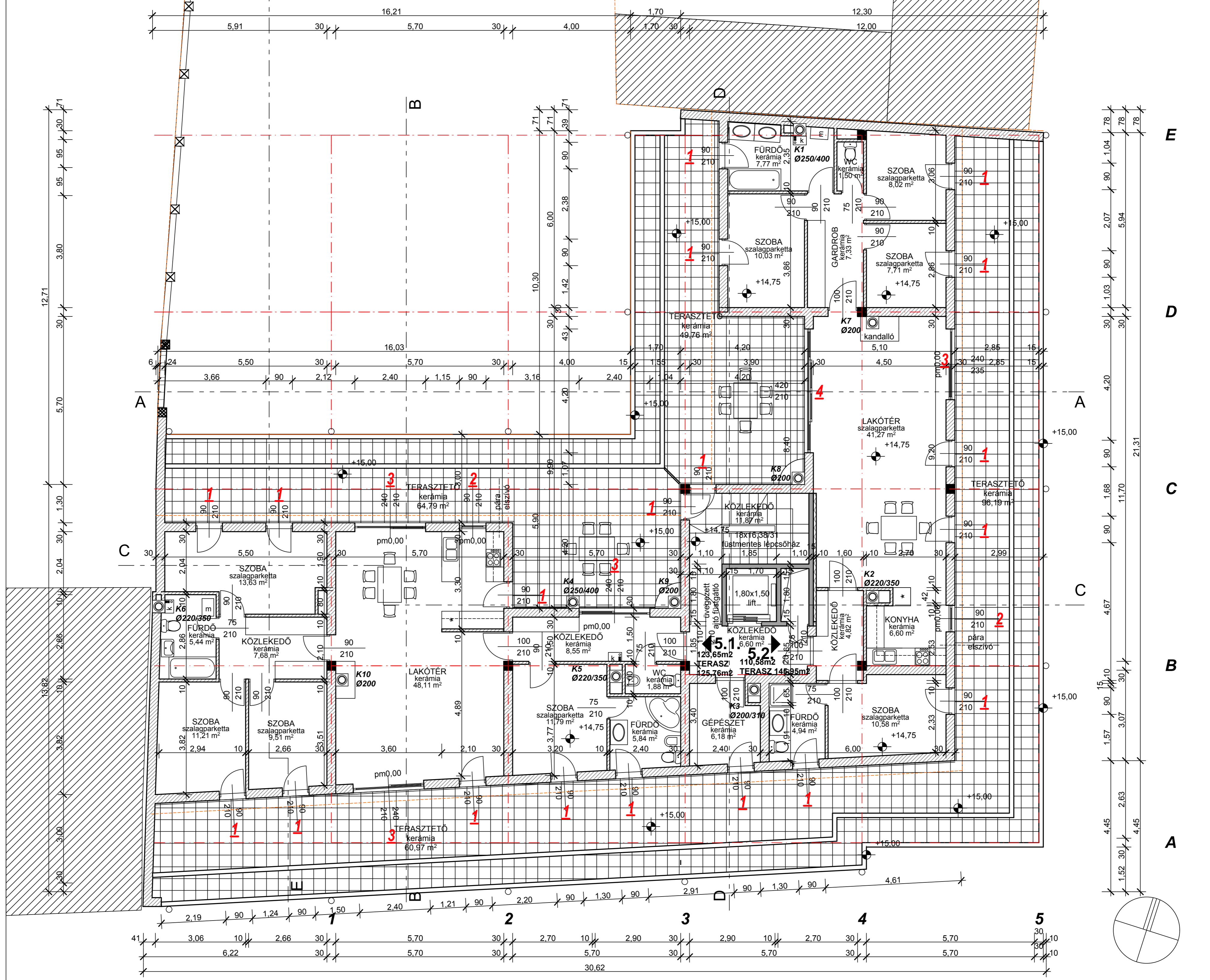


-  TARTÓSZERKEZETI FALAK 30 CM POROTHERM HS
-  LAKÁSELVÁLASZTÓ FALAK 30 CM POROTHERM
-  VÁLASZFALAK 10 CM POROTHERM

Az épület homlokzatain hőszigetelő homlokzati vakolatrendszer készül. A homlokzati vázkéremia kitértő falak felületén ~0,5 cm vastag Hvh 10 minőségű kiegyenlítő alapvakolatot kell készíteni. Az alapvakolatra ásványi alapú ragasztóhabarccsal ragasztott EPS 80 termékosztályba tartozó expandált polisztirolhab hőszigetelés (pl.: AUSTROTHERM AT-H80, vagy AUSTROTHERM GRAFIT) kerül, 5 cm vastagsággal. A lábazati sávban a hőszigetelés érdesített felületű, egyenes ütközézhézagú extrudált polisztirolhab (pl.: AUSTROTHERM XPS R, STYROFOAM IB, vagy URSA XPS N-W-PZ-I), mely alkalmas a lábazati vékonyvakolat fogadására. A hőszigetelésre rozsdamentes fogassítmóval, 2 mm vastagságban felhordott, ásványi alapú, előkevert (pl.: MAPETHETM FIS 13 6-8 kg/m<sup>2</sup> anyagfelhasználás) ágyazóhabarccsal ragasztott, majd ugyanezen anyaggal átsímtott, 4 mm rácsoztású (lyukbőségű), műanyagbevonatú, lüggő üvegszövet felületerősítő és feszültségkiegyenlítő réteget kell elhelyezni (1500 N/5 cm húzószilárdsági érték), legalább 10 cm-es átfedéssel, a sarkokon 20 cm átfordulással. Az ajtók, ablakok sarkainál átösen elhelyezett üvegháló sávokat is kell (kiegészítésként, foltszerűen) alkalmazni. Az esetleges sérülések megelőzésére a járőfelületek fölötti 2 m-es magasság alatt az üveghálót mindenhol két rétegben kell elkészíteni. Ezután kerül felhordásra az alapozó vakolati réteg, a nemesvakolat tapadásának elősegítésére, és a szívóképeség kiegyenlítésére (0,25 kg/m<sup>2</sup> anyagfelhasználással). Ezen felültre kerül a 2 mm szemcsenyagosságú, műanyagkötésű, dörzsölt kivételű vékonyvakolati réteg (nemesvakolat), 3 kg/m<sup>2</sup> anyagfelhasználással, és a vízszigetelő, de páraáteresztő (lélegzőképes) színezés, fotosodásmentesen, teljes fedettséggel, 2 vagy 3 rétegben felhordva. A színezés csak a kellő mértékű száradás után (legalább 12 óra, de nedves időben több) kezdhető meg, a foltosodás elkerülése érdekében.



5.1.LAKÁS 123,65m<sup>2</sup>  
 5.2.LAKÁS 110,58m<sup>2</sup>  
 TERASZTETŐ: 114,55m<sup>2</sup>+157,16m<sup>2</sup>

SZINTTERÜLET: 258,87m<sup>2</sup>  
 TERASZTETŐ: 271,71 m<sup>2</sup>

**5.EMELETI ALAPRAJZ M=1:100**  
 2008.01.28.

ÉPÍTÉS HELYE: DEBRECEN ,BAJCSY-ZSILINSZKY U.  
 23-25.SZ.-8576 HRSZ

ÉPÍTETŐ: NAGY LÁSZLÓ ÉS  
 TÁRSA 2002 Kft. 4027  
 DEBRECEN , BETHLEN U.31

TÁRSASHÁZ ÉPÍTÉSI ENGEDÉLYEZÉSI TERVE

TERVEZŐ: KOVÁTS ANDRÁS  
 KATERV KFT E-1-09-0088/2004  
 4024 DEBRECEN , ZELEMÉR U.16.

E-7